

# Votre guide pour une peau saine autour de votre stomie



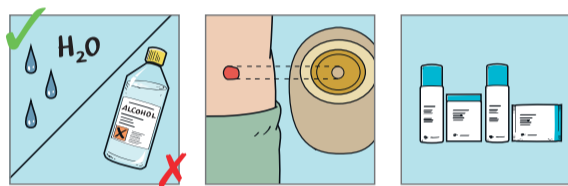
Votre appareillage pour stomie est conçu pour protéger votre peau contre les matières irritantes telles les selles et l'urine. L'adhésif de votre appareillage adhère mieux à une peau saine, propre et sèche. Il réduit le risque de fuite qui est la cause principale des problèmes cutanés.

Pour maintenir une peau saine, il suffit souvent d'appliquer et de retirer votre appareillage correctement et selon la bonne fréquence. L'intervalle de temps entre les changements peut varier d'une personne à l'autre.

Utilisez la méthode Appliquer - Retirer - Vérifier décrite ici pour vous aider à suivre la bonne routine.

## APPLIQUER >

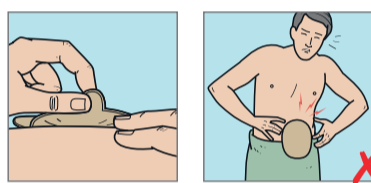
L'application d'un champ protecteur sur une peau propre et sèche gardera votre appareillage en place et protégera votre peau contre les fuites et l'irritation. Le champ protecteur doit s'ajuster parfaitement à la zone autour de votre stomie. Les produits de soutien, tels que les anneaux ou la pâte, peuvent vous aider à obtenir un ajustement serré.



## RETIRER >

Le champ protecteur doit être retiré délicatement de sorte à protéger la peau autour de la stomie.

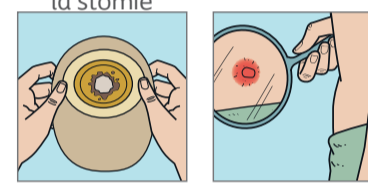
Tirez la languette du champ protecteur vers le bas pour décoller l'adhésif de la peau. Retirez doucement le champ protecteur en roulant l'adhésif lentement vers le bas. Appliquez une légère pression sur la peau avec l'autre main. Peu importe la routine adoptée, vous devez changer votre appareillage à la moindre sensation d'irritation ou de démangeaison.



## VÉRIFIER >

Vous pouvez vérifier immédiatement l'adhésif du champ protecteur, mais vous devez attendre quelques minutes avant d'examiner la peau qui a été couverte. Si nécessaire, utilisez un miroir pour examiner la peau. Il est possible que vous deviez consulter votre stomothérapeute à l'apparition de l'un ou plusieurs des signes suivants :

- Érosion de l'adhésif du champ protecteur
- Fuite - écoulements sur le champ protecteur ou sur la peau
- Irritation ou décoloration de la peau autour de la stomie



Toujours consulter le mode d'emploi fourni avec les produits avant leur utilisation

## À quoi ressemble une peau saine?

Une peau saine autour de la stomie est identique à la peau du reste de votre abdomen.



### Saviez-vous?

L'irritation cutanée est un problème courant qui est souvent confondu avec les allergies, qui ne se manifestent que très rarement.

Si vous avez une réaction allergique, la zone entière qui a été en contact avec l'adhésif sera irritée et décolorée, et probablement accompagnée d'une sensation de picotements, de démangeaison et de brûlure.

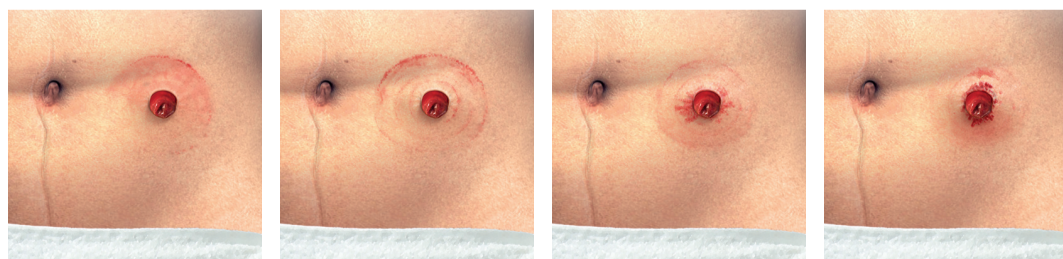


## Prévenir et traiter l'irritation cutanée

L'irritation cutanée est un problème courant chez les personnes stomisées. Si vous constatez des changements dans l'apparence et la couleur de votre peau autour de la stomie, en comparaison avec le reste de la peau de votre abdomen, il est probablement question d'une irritation cutanée.

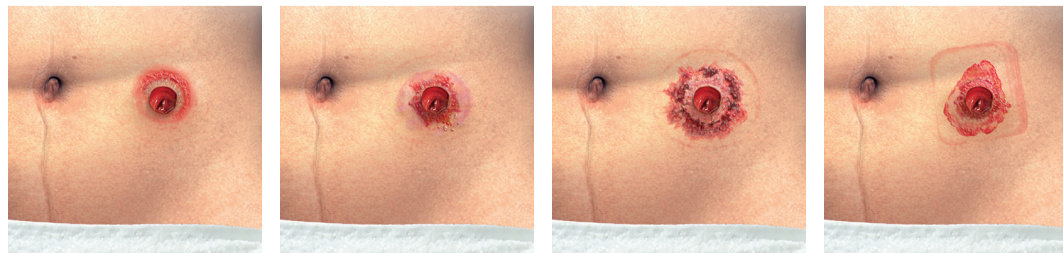
Ce guide a été conçu pour vous aider à évaluer l'état de votre peau afin que vous puissiez prendre en charge les cas d'irritation cutanée légère et savoir quand consulter votre spécialiste de la santé en cas d'irritations plus sévères.

### Exemples d'irritation cutanée légère



Les images illustrent quatre cas d'irritation cutanée légère. En règle générale, les cas d'irritation cutanée légère peuvent être résolus par vous-même (voir au verso).

### Exemples d'irritation cutanée sévère



Les images illustrent quatre cas d'irritation cutanée sévère. Les symptômes se présentent sous forme de marques bleu-mauve, d'écoulement, de saignement et de sensation de brûlure et de démangeaison autour de la stomie. Pour y remédier, vous devez consulter votre spécialiste de la santé (voir au verso).

Le meilleur moyen d'éviter toute irritation cutanée autour de la stomie est d'inspecter la peau régulièrement pour assurer que vous suivez la bonne routine de changement d'appareillage.

CONTINUER →

# Vérifiez la présence d'irritation de la peau autour de votre stomie

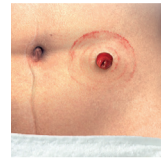
Retirez l'appareillage et attendez quelques minutes avant d'examiner la peau.

## PEAU SAIN

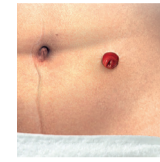
Est-ce que la couleur de la peau autour de votre stomie est identique à la couleur de la peau sur le reste de votre abdomen?

Non

Oui



Une peau décolorée indique une irritation cutanée. Elle peut être causée par l'un ou plusieurs des facteurs suivants : fuites, pression, friction/dénudement ou autre.



Cela indique une peau saine sans irritation. Ne pas oublier de vérifier régulièrement l'absence de signes d'irritation cutanée autour de votre stomie.

## FUITES

Est-ce qu'il y a présence de selles ou d'urine soit sur la peau ou sur l'adhésif du champ protecteur?

Non

Oui

Est-ce que la peau autour de votre stomie présente un écoulement ou des saignements ou provoque-t-elle une sensation de brûlure ou de démangeaison?

Non

Oui

### Irritation cutanée légère causée par les fuites

*Ce que vous pouvez faire :*

- Suivez les directives Appliquer – Retirer – Vérifier énoncées au verso.
- Suivez le lien BodyCheck pour assurer que vous utilisez le bon appareillage.

- Videz et changez régulièrement le sac pour éviter que le contenu provoque le relâchement de l'adhésif.
- Si la peau autour de votre stomie est endommagée depuis longtemps, il est possible d'observer une excroissance cutanée. Le fait de suivre la bonne routine de changement d'appareillage peut protéger la peau contre les selles et l'urine et interrompre cette excroissance.

### Irritation cutanée sévère causée par les fuites

Il est recommandé de consulter votre spécialiste de la santé. Le fait de suivre les directives pour soulager une irritation cutanée légère peut également être bénéfique.

*Ce que votre spécialiste de la santé peut faire :*

- Vous aider à utiliser une différente forme de produit si la stomie est égale à la surface ou sous la surface de la peau. Dans ce cas, il pourrait être utile d'utiliser un produit convexe.

- Vous aider à utiliser un champ protecteur dont l'adhésif résiste à l'érosion ou essayer des produits spéciaux qui assèchent et soignent la peau, comme la poudre pour soins de stomie ou le gel d'aloë vera supérieur à 90 %, ou vous prescrire un produit contenant du violet cristallisé en cas de lésions cutanées avec écoulement ou saignement.
- Vous conseiller sur le sujet de l'excroissance cutanée et ses complications.

## PRESSION

Observez-vous, sur la peau autour de votre stomie, des marques de pression rouges, mauves ou noires qui pourraient être causées par un appareillage convexe, une ceinture, des vêtements ou par l'obésité?

Non

Oui

Est-ce que la peau autour de votre stomie présente un écoulement ou des saignements ou provoque-t-elle une sensation de brûlure ou de démangeaison?

Non

Oui

### Irritation cutanée légère causée par pression

*Ce que vous pouvez faire :*

- Évitez de porter une ceinture ou des vêtements exerçant une pression sur la zone de la stomie.

- Signalez toute complication d'excroissance cutanée.

### Irritation cutanée sévère causée par pression

Il est recommandé de consulter votre spécialiste de la santé et d'éviter de porter une ceinture ou des vêtements qui exercent une pression sur la zone de la stomie.

*Ce que votre spécialiste de la santé peut faire :*

- Vous aider à trouver une solution de rechange si vous utilisez un produit de forme convexe.

## FRICION/DÉNUDEMENT

Est-ce que la peau autour de votre stomie est dénudée?

Non

Oui

Est-ce que la peau autour de votre stomie présente un écoulement ou des saignements ou provoque-t-elle une sensation de brûlure ou de démangeaison?

Non

Oui

### Irritation cutanée légère causée par friction/dénudement

*Ce que vous pouvez faire :*

- Portez une attention particulière à la technique de retrait de l'adhésif et assurez-vous de le décoller doucement.
- Envisagez d'utiliser un dissolvant d'adhésif ou un produit de protection cutanée.

- N'utilisez que de l'eau tiède pour nettoyer la peau sous le champ protecteur.
- Prenez soin de retirer les poils autour de la stomie. Si vous devez raser, assurez-vous d'utiliser un rasoir propre à lame bien affilée.

### Irritation cutanée sévère causée par FRICION/DÉNUDEMENT

Il est recommandé de consulter votre spécialiste de la santé. Le fait de suivre les directives indiquées ci-dessus pour soulager une irritation cutanée légère peut procurer un certain soulagement.

*Ce que votre spécialiste de la santé peut faire :*

- Vous aider à utiliser un modèle d'adhésif différent, moins collant.
- Vous aider à modifier régulièrement l'emplacement du trou du champ protecteur.

## AUTRE

Vous semblez éprouver les symptômes d'une irritation cutanée qui n'est pas traitée dans ce guide.

### Veillez consulter votre spécialiste de la santé.

Les symptômes suivants peuvent indiquer que votre irritation cutanée est causée soit par une maladie soit par une infection associée ou par une réaction allergique :

- Tout type de plaie ou de croissance ulcéreuse

- Infection fongique (grisâtre)
  - Papules rouges à centre blanc
  - Irritation sur toute la zone couverte par l'adhésif
- Entretenez, s'assurer de suivre la bonne routine de changement d'appareillage. Autrement, veillez à l'ajuster de sorte à bien protéger la peau (voir au verso).

**Attention!** Si l'état de votre peau ne s'améliore dans les 7 à 14 jours suivants la recommandation, consultez votre spécialiste de la santé.

**Truc :** Prenez des photos de la zone autour de stomie afin de suivre l'état de votre peau et de déterminer s'il y a amélioration.

**Pour plus d'aide :** Si vous avez des questions sur l'utilisation du guide ou sur votre routine de changement d'appareillage x0002, veuillez communiquer avec votre spécialiste de la santé x0002 ou avec un conseiller ou une conseillère de l'équipe Coloplast® Care au numéro **1 (866) 293-6349**